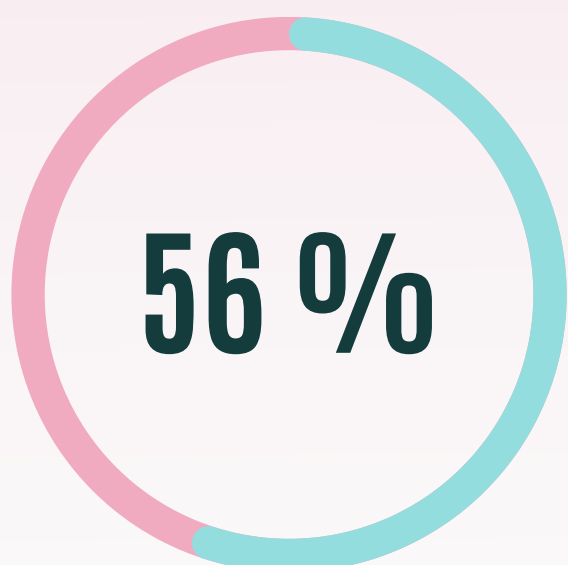


# QUELS SONT LES BESOINS NUMÉRIQUES ? EN STMS

80 RÉPONDANTS



Connaissent les applis de l'Environnement Numérique de Travail (ENT) "Mon lycée.net"



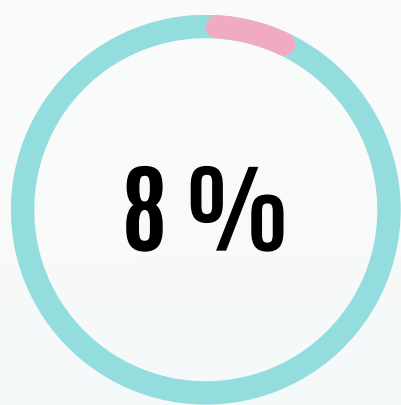
Principalement :  
les cartes mentales, l'espace documentaire, le mur collaboratif, la frise chronologique

Les principaux outils numériques utilisés :

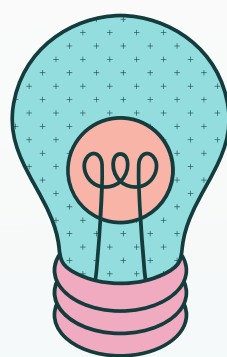
- 1°/ Les outils microsoft
- 2°/ les applications de l'ENT
- 3°/ Canva
- 4°/ Outils libreoffice
- 5°/ Pearltrees

Pour quelles raisons utilisez vous le numérique avec les élèves?

- 1°/ Varier les supports
- 2°/ Collaborer
- 3°/ Former au numérique
- 4°/ Echanger
- 5°/ Mener une recherche documentaire
- 6°/ Evaluer
- 7°/ Rendre ludique



des collègues ont des projets avec le numérique qu'ils souhaiteraient partager



Les besoins liés à l'utilisation du numérique sont les suivants :

46 collègues souhaiteraient des pistes de séances pédagogiques liées au numérique

44 souhaiteraient avoir des partages de projets liés au numérique

42 voudraient des tutoriels sur les outils numériques

